

Veilige Start

Er zijn als het moet voor ongeboren baby's.

Veilige Start...

biedt preventieve, intensieve ondersteuning aan aanstaande ouder(s) met LVB in een kwetsbare situatie, bij zorgen over veiligheid van het (nog ongeboren) kind.

Kwetsbare situatie

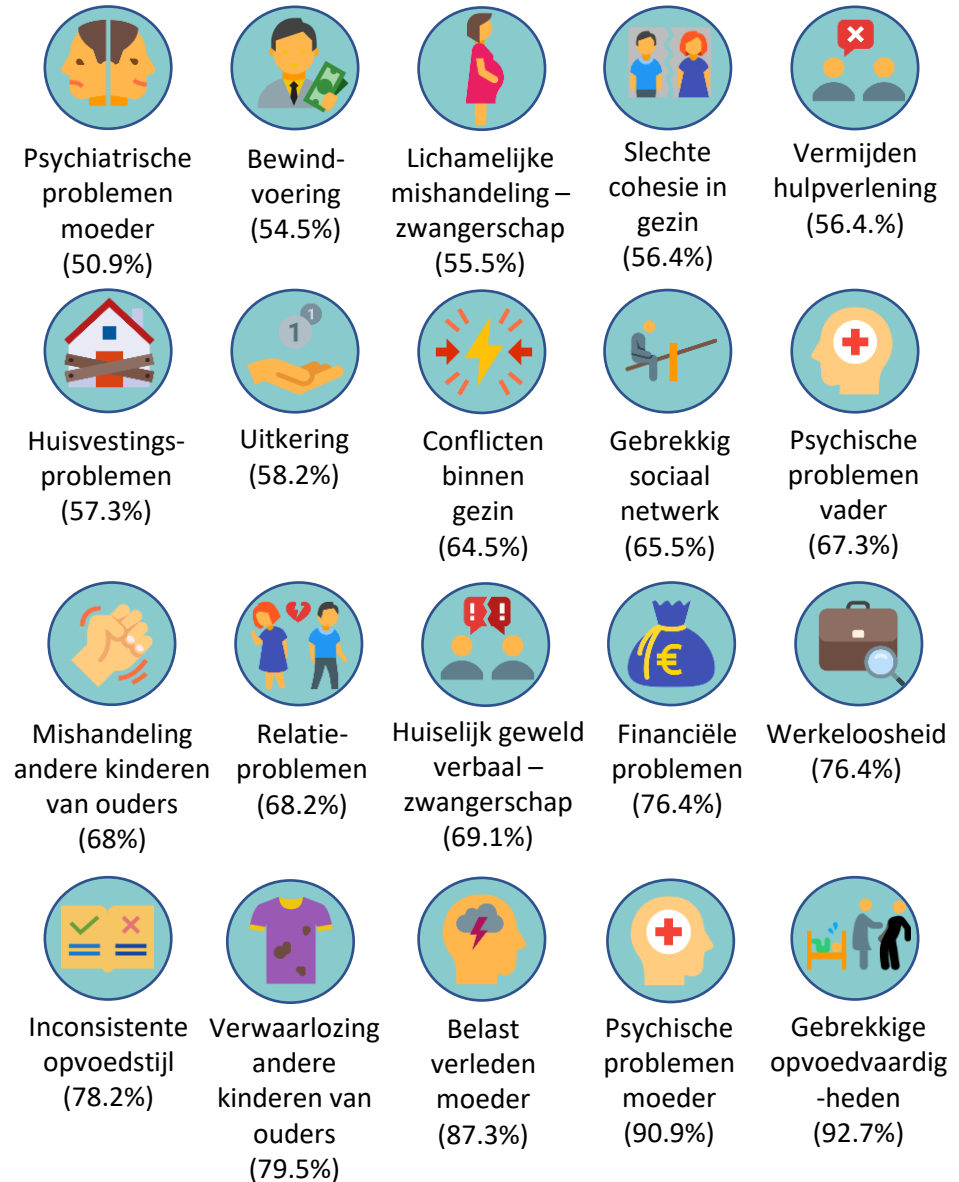
LVB



i Voor meer informatie:
<https://www.williamschrikker.nl/gemeenten/veilige-start>

De kwetsbare situatie wordt gevormd door een combinatie van complexe en langdurige problemen

Meest voorkomende problemen



Onderzoek

Doel van het onderzoek:

- Welke risicofactoren komen veel voor bij de doelgroep?
- Welke risicofactoren hangen samen met veiligheid van het kind?



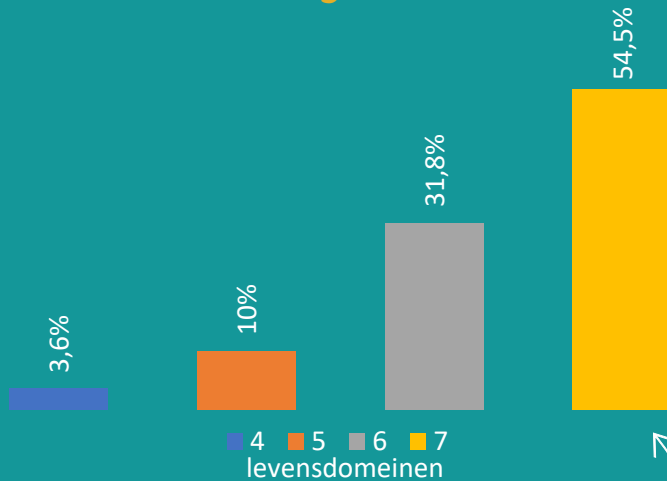
Wat hebben we onderzocht?

- 110 dossiers van kinderen met een kindbeschermingsmaatregel vóór de geboorte en hun ouder(s) met LVB.
- 93.6% had een (V)OTS; 6.4% had een (V)OVO.

Wat hebben we onderzocht?

- 84 risicofactoren verdeeld over zeven levensdomeinen.
- Relaties tussen risico's op levensdomeinen en veiligheid van het kind.

In relatie tot veiligheid van het kind



Hoeveel gezinnen ervaren problemen op meerdere levensdomeinen?

Het ervaren van problemen op meerdere levensdomeinen verhoogt het risico op...

Lager eendoordeel voor de veiligheids- en risicotaxatie

Uithuisplaatsing binnen 6 maanden na geboorte

Deze infographic maakt onderdeel uit van het ZonMw-Project 'Safe Start', gefinancierd door ZonMw en uitgevoerd door Universiteit van Amsterdam in samenwerking met William Schrikker Stichting Jeugdbescherming & Jeugdreclassering, Expect Jeugd en gemeente Eindhoven.

Correspondentie: Annick Zijlstra (a.zijlstra@uva.nl)